

LIGHTING DESIGN

PROYECTO CONTRACT

REVISTA DE INTERIORISMO PARA INSTALACIONES COMERCIALES, HOSTELERÍA Y OFICINAS

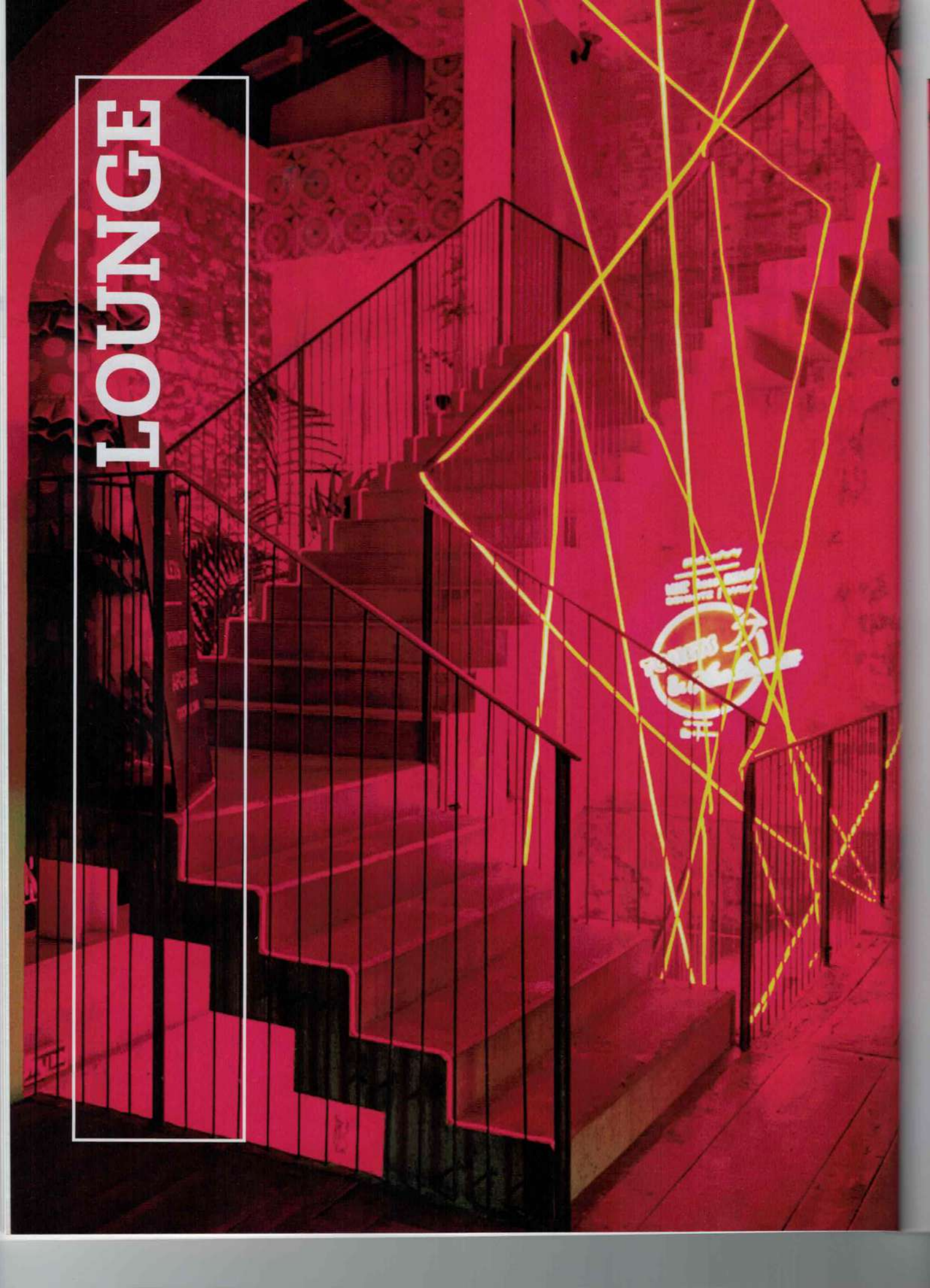
casaviva

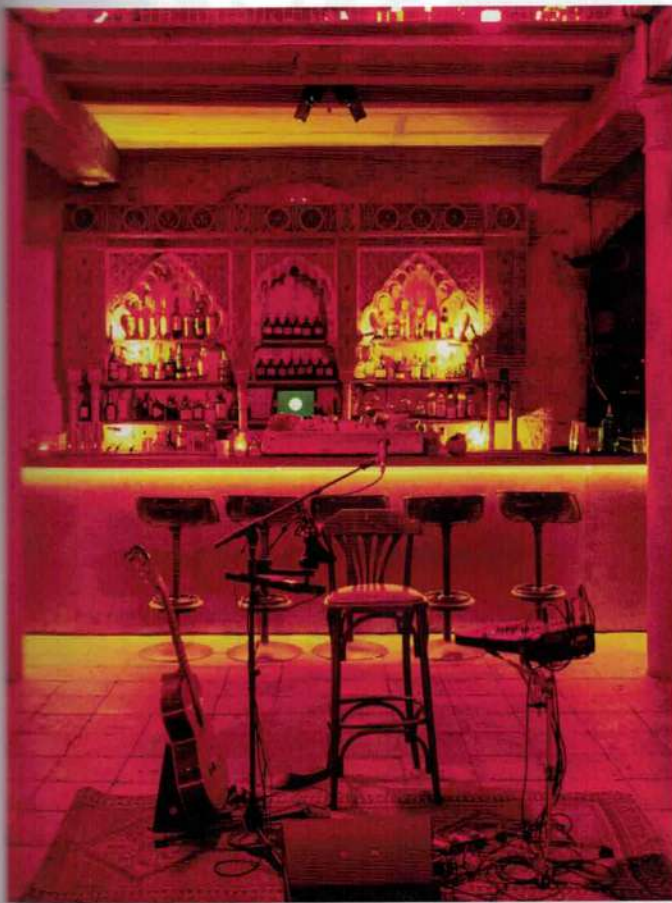
Número 5 Precio España: 5,90 €
www.proyectocontract.es

THE LIGHT SQUAD STUDIO DIAGONAL MAR **GALAXY BAR**
THE GATES HOTEL **PACHA IBIZA** **LUMINALE** **#RED LIGHT PARTY!**
JIAN LI JU THEATER **COQUE MARSEILLE** **HOTEL LIGHT & BUILDING**
PRINTEMPS PARÍS **NIM SALÓN**



LOUNGE





#REDLIGHTPARTY!

Diseño de iluminación: The Light Squad Studio.
www.thelightsquadstudio.com.

Iluminación: Lamp.

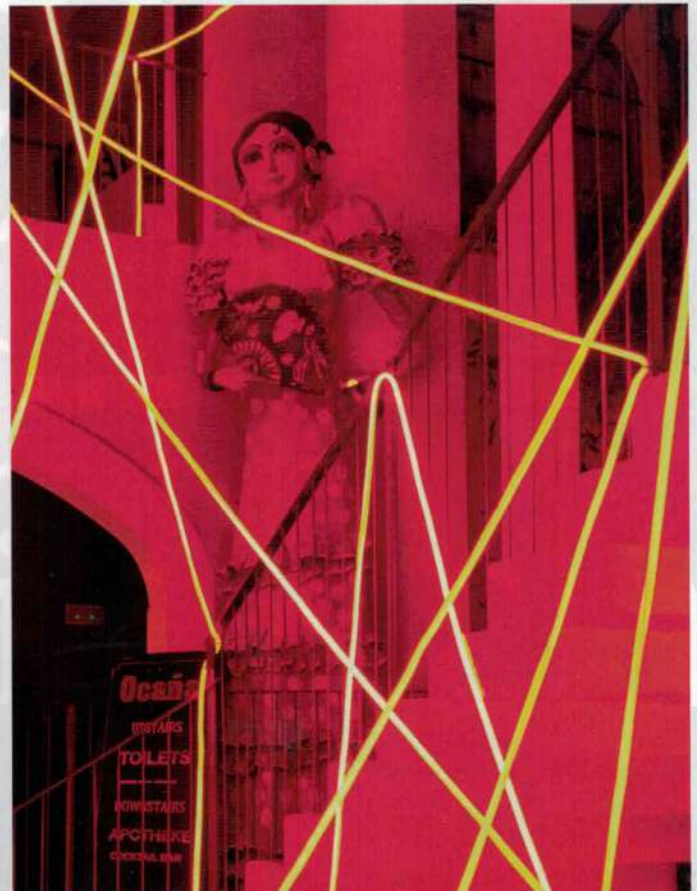
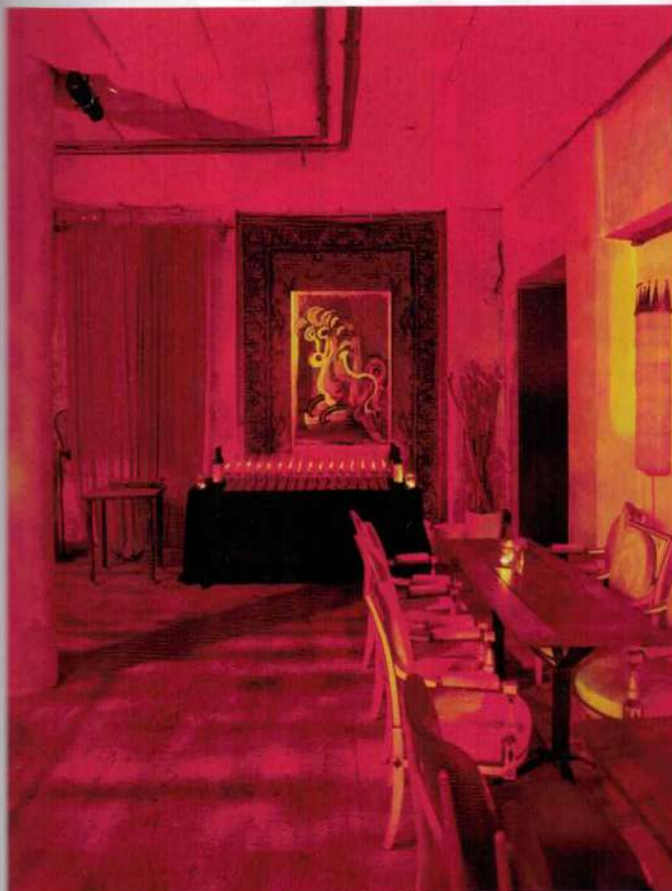
Fotografías: Isaac Flores.

#RedLightParty!. Ocaña Club, Barcelona.

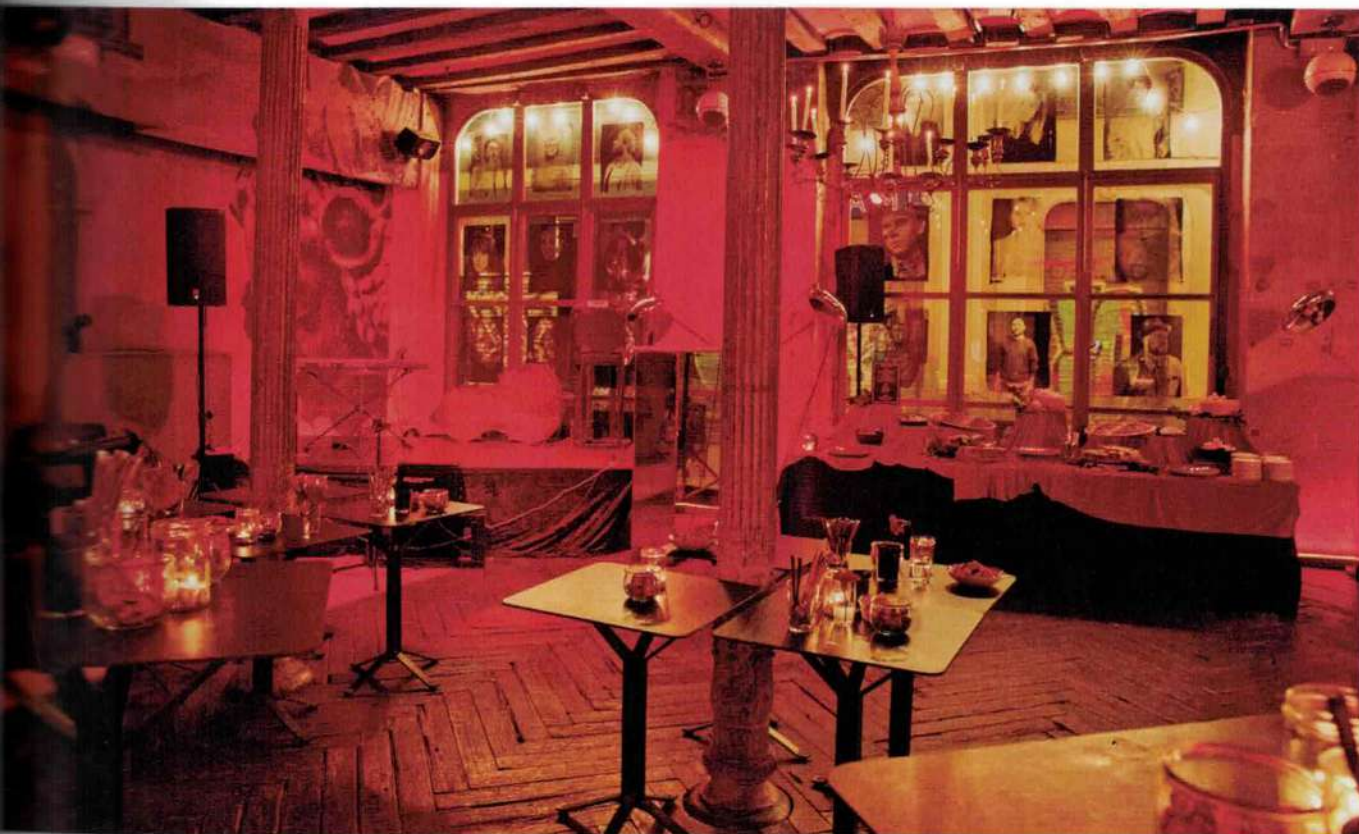
Durante el congreso de la IALD Enlighten Europe 2018, en Barcelona, Lamp celebró una #RedLightParty!, a la que asistieron cerca de cuatrocientos cincuenta invitados que acudieron al Ocaña con alguna prenda roja.

El café restaurante Ocaña debe su nombre a José Pérez Ocaña, que consiguió que en los años 70 Las Ramblas y la Plaça Reial de Barcelona fuesen un oasis de libertad. Pintor, actor, amante de la noche, artista y activista gay –motivo por el cual fue encarcelado–, amante de las fiestas populares, transgresor y travesti, Ocaña todavía perdura en la memoria de la capital catalana.

Lamp siempre ha apoyado a la figura del Diseñador de Iluminación, apostando por la cultura de la luz. Por ello, en esta ocasión, se contó con la colaboración de Gisela y María Asia, de The Light Squad Studio para llevar a cabo el diseño de iluminación del evento basado en el color rojo.



Worktitude for light



...y restauración pasando por patrimonio, retail, oficinas, ... comerciales y hasta urbanismo. Buscamos el reto, sin ... la tipología. Ese proyecto en el que nos den las herra- ... y la confianza para crear soluciones novedosas e inge- ... que conviertan el proyecto en único y sorprendente.

El espacio en la memoria que os parezca ejemplo de buena iluminación.

... uno es complicado, así que daremos dos excelentes y ... ejemplos entre los cientos que tenemos en mente: ... el Bolon Flagship Store de Shanghái por la creación de ... piezas tan sencillas, brillantes e ingeniosas que, además de ... presentar el producto y generan el interiorismo del ... A simple vista parece algo muy sencillo, pero somos ... de la complejidad que conlleva y nos parece simple- ... genial. Segundo, la exhibición de Free Floating 12 Colors, ... combinación de tecnología, interacción y uso del color tan ... y sutil que consigue transportar al usuario a un universo ... donde todo parece posible gracias a la luz. Es un proyec- ... todo es luz y eso es extraordinario.

El proyecto del cual os sentís orgullosas.

... proyecto de la Basílica de la Sagrada Familia, no sólo porque ... de un edificio excepcional en el que poder participar es ... auténtico lujo al alcance de pocos, sino porque su arquitec- ... lo convierte en uno de los espacios más agradecidos en los ... hemos trabajado. Fue ideado para ser potenciado y transfor- ... tanto por la luz natural como por la artificial. El iluminar ... de patrimonio siempre es un reto, pero en este caso el ... se multiplicó por diez. Cada luminaria se hizo a medida tra- ... mano a mano con los fabricantes para desarrollar un ... de alta calidad que sirviesen a su propósito teniendo ... el desafío que conllevaba al tratarse de un edificio en ... hay que pensar exhaustivamente el paso de cada cable y

Iald Enlighten Europe 2018

Evento para Lamp y Nordeon Group, durante la convención internacional de la IALD en un espacio emblemático: el Café Ocaña. El #RedLightParty fue un guiño a la libertad que se respira en la cosmopolita Barcelona. Se tiñeron todos los espacios interiores de rojo mediante luminarias con ópticas bañadoras para direccionar el haz de luz hacia paredes y techos y se utilizaron distintos tipos de filtros para tamizar y transformar la luz en cada uno

de las zonas. Lineales de luz de color ámbar integrados en algunas piezas de mobiliario para destacarlos y así llamar la atención de los usuarios guiándolos hacia las barras dónde se preparaban cócteles con fuego. Como elemento estrella, se diseñó una instalación lumínica a lo largo de las tres alturas del espacio central del núcleo de escaleras, mediante distintos sistemas de iluminación con emisión 360°. Fotografía: Isaac Flores.

la ubicación y sujeción de cada elemento. Nos encanta porque es el paradigma de la integración de la luz en la arquitectura, que es la primera de nuestras máximas.

THE LIGHT SQUAD STUDIO. María Asia Sierra y Gisela Steiger. Sardenya 229, 4a planta. 08013 Barcelona, www.lightsquad.net.